

全國公證測試報告

申請廠商： 洄遊吧有限公司
花蓮縣新城鄉華興街 148 巷 5 弄 6 號

報告號碼： TWNC00743512
報告日期： 2018 年 11 月 08 日

樣品敘述：

樣品名稱： 日本金梭魚
批號： 0071809110096
製造日期 MFG： 20180911
有效日期 EXP： --
樣品包裝狀態： 密封(如照片所示)
原產地： 台灣
製造商： 洄遊吧有限公司
備註： 以上資料除樣品包裝狀態外，皆由申請廠商提供
收樣/測試日期： 2018 年 11 月 02 日 / 2018 年 11 月 05 日

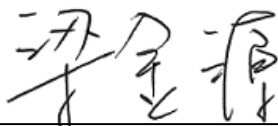
測試內容 (標記 * 者為經衛生福利部認證之測試項目)：

依據客戶要求執行以下測試，結果請參考附頁。

- (一) 甲基汞
- (二) 重金屬

全國公證檢驗股份有限公司

審核者：



梁金源
副總經理



檢驗報告僅就委託者之委託事項提供檢驗結果，不對產品合法性作判斷。



第1頁 共3頁



報告號碼 : TWNC00743512

測試內容 :

(一) 甲基汞

檢驗方法：依據衛生福利部 106 年 8 月 30 日衛授食字第 1061901672 號公告 - 食品中甲基汞檢驗方法(三)，以液相層析感應耦合電漿質譜儀(LC-ICP-MS)測定。

檢驗結果：

	<u>定量極限(ppm)</u>	<u>檢出值(ppm)</u>	<u>限值(ppm)[#]</u>
* 甲基汞	0.04	未檢出	1

[#] : 依據衛生福利部 102 年 8 月 20 日部授食字第 1021350146 號公告「水產動物類衛生標準」

(二) 重金屬

檢驗方法：依據衛生福利部 102 年 9 月 6 日部授食字第 1021950329 號公告 - 水產動物類中重金屬檢驗方法 - 鉛及鎘之檢驗，以感應耦合電漿質譜儀(ICP-MS)測定。

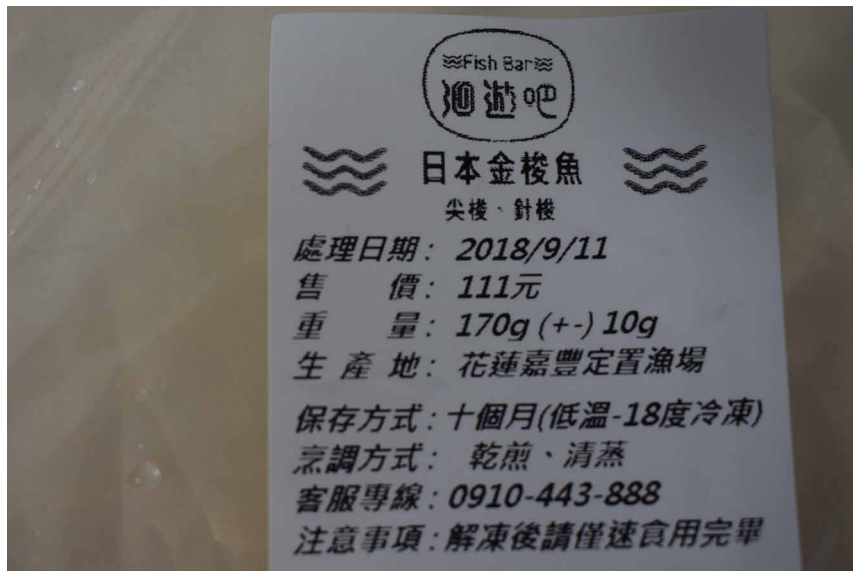
檢驗結果：

	<u>定量極限(ppm)</u>	<u>檢出值(ppm)</u>	<u>限值(ppm)[#]</u>
* 鉛(Pb)	0.02	未檢出	0.3
* 鎘(Cd)	0.02	未檢出	0.3

[#] : 依據衛生福利部 102 年 8 月 20 日部授食字第 1021350146 號公告「水產動物類衛生標準」



樣品照片：



-結束-

除另有明確之書面約定外，本公司對於所有工作及服務之履行均應依本公司營業條款之規範，前述營業條款之詳細內容請瀏覽本公司網站：<http://www.intertek-twn.com/terms/>。本公司所有義務與責任應以該營業條款中所規範者為限。本報告係完全根據委託人之指示及所提供之資訊和資料而作成，本公司不就測試樣本是否確為樣本來源之代表性樣本一事提供任何保證。本報告非為採取任何特定行動所提出之建議，對於委託人依據本報告結果所採取其認為合適之行為，應由委託人自行負責。本公司並無義務參考委託人指示以外之事實或情況，亦無義務就委託人指示以外之事實或情況提出報告；且於本報告作成後，就協議工作範圍以外所生之任何事情，本公司均無需對任何人負責。本報告無法豁免或免除委託人對任何第三人之法律責任和義務。委託人為唯一經本公司授權得複製或發佈本報告(須完整揭露)者，任何取得本報告並採信其內容之第三人，均應自行承擔風險。

